

## Αρχαιολογικά CD-ROM για ενημέρωση, διδασκαλία και ψυχαγωγία (ξενόγλωσσες εκδόσεις)

**Κατερίνα Χαρατζοπούλου**  
Αρχαιολόγος, ειδικευμένη στην Τεκμηρίωση

Στο τεύχος αυτό παρουσιάζεται μια επιλογή από τις ξενόγλωσσες ηλεκτρονικές εκδόσεις σε CD-ROM για την αρχαιολογία (με τον όρο CD-ROM εννοείται το μέσο διάθεσης ενός περιεχομένου σε ψηφιακή μορφή και όχι το είδος της εφαρμογής). Απευθύνονται σε ένα ευρύ κοινό (γενικό κοινό, μαθητές, φοιτητές) και λιγότερο στους ειδικούς. Σκόπιμα δεν συμπεριλήφθηκαν ελληνικές εκδόσεις, μιας και αρκετές αναμένεται να κυκλοφορήσουν ως τις αρχές του νέου χρόνου: θα αποτελέσουν ειδικό αφιέρωμα σε επόμενο τεύχος. Στην επιλογή που ακολουθεί εκπροσωπούνται χρονολογικές περιόδοι και πολιτισμικές ενότητες εκτός των ορίων της ελληνικής αρχαιολογίας. Παρουσιάζονται ακόμη πανεπιστημιακές και εμπορικές εκδόσεις, και συνεπώς ποικίλες προσεγγίσεις για την επιλογή και την επεξεργασία του περιεχομένου και την τυπολογία των προϊόντων. Για κάθε έκδοση (όπου υπήρχαν συνεχώς πληροφορίες) σημειώθηκαν: ο τίτλος, οι εκδότες και ο χρόνος έκδοσης, το περιβάλλον χρήσης, οι διαθέσιμες γλώσσες, ο φορέας διάθεσης και η τιμή, σύντομη περιγραφή και παραπομπή κριτικής παρουσίασης.

### Εγκυκλοπαιδικές γνώσεις και δυναμικές αναπαραστάσεις

#### **Perseus 2.0: Interactive Sources and Studies on Ancient Greece**

Perseus Project-Πανεπιστήμιο Tufts, 1996. Mac (προσεχώς διάθεση της έκδοσης για PC). Αγγλικά. Yale University Press (συνοπτική έκδοση, 1 CD-ROM Mac \$150, πλήρης έκδοση 4 CD-ROM Mac \$350).

Τμήμα της ηλεκτρονικής βιβλιοθήκης που αναπτύσσεται υποδειγματικά από το Πανεπιστήμιο Tufts των Ην. Πολιτειών για τις ανάγκες διδασκαλίας του αρχαίου ελληνικού πολιτισμού αρχαϊκής και κλασικής κυρίως εποχής. Περιλαμβάνει κείμενα της αρχαίας ελληνικής γραμματείας (με την αγγλική τους μετάφραση), χάρτες και τοπογραφικά σχέδια για 200 περίπου αρχαιολογικούς χώρους, καταλόγους κεραμικής, γλυπτικής, αρχιτεκτονικών μνημείων και χώρων, νομισμάτων με την εικονογραφική τους τεκμηρίωση (περίπου 24.000 εικόνες). Συνοδεύονται από κείμενα βιβλίων διδασκαλίας, αλληνοαγγλι-

κό λεξικό (Intermediate Lidell-Scott) και εργαλεία αναζήτησης σε κείμενο. Τμήμα της ηλεκτρονικής βιβλιοθήκης του Περσέα διατίθεται και από το Διαδίκτυο, [www.perseus.tufts.edu](http://www.perseus.tufts.edu).

Η. Eiteljorg, II, "A Review of Perseus II", *Archaeology*, 50:6, November/December 1997, σσ. 87-90. Του ίδιου, "Perseus 2.0: Sources and Studies on Ancient Greek Culture", *Internet Archaeology*, 3, 1997 (<http://intarch.ac.uk/issue3/reviews/eiteljorg.html>, 15 Αυγούστου 1997)

#### **Atlas of Ancient World**

Maris Multimedia, 1997 (αγγλική έκδοση) Alysud Multimedia, 1998 (γαλλική έκδοση): *L'encyclopédie des civilisations anciennes*. PC / Mac. (περ. 18.000 δρχ.).

Σχεδιασμένο για νεαρούς αναγνώστες,



πραγματεύεται την ιστορία της ανθρωπότητας και των σημαντικότερων πολιτισμών, από την Παλαιολιθική περίοδο μέχρι τον 4ο μ.Χ. αιώνα. Χρονολογικός πίνακας που επιτρέπει άμεση πρόσβαση στις πολιτισμικές ενότητες της παρουσίασης, περίπου 300 γάρες, εκτενής χρήση κίνησης, τρισδιάστατη ανασύνθεση κτηρίων και νοητή επίσκεψή τους (ανάμεσά τους ετρουσκικοί και αιγυπτιακοί τάφοι με ζωγραφικό διάκοσμο) καθώς και προσομοίωση ανασκαφών αποδίδονται σχεδιαστικά. Ειδικό παράρτημα εξετάζει τα αρχαία μουσικά όργανα.

**The Ancient Civilizations of the Mediterranean.** Films for the Humanities and Sciences, 1997. PC / Mac. Αγγλικά (\$149).

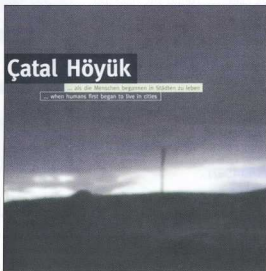
Παρουσίαση έξι σημαντικών πολιτισμών της Μεσογείου (Ετρουσκών, Φοινίκων, Καρχηδονίων, Αιγυπτίων, Ελλήνων και Ρωμαίων), με αναφορές στις αρχαιολογικές θέσεις, την ιστορία και τις εμπορικές επαφές, την κοινωνική οργάνωση και την καλλιτεχνική δημιουργία. Γεωγραφική πρόσβαση, χρονολογικός πίνακας, θεματική πρόσβαση που επιτρέπει την συγκριτική εξέταση χαρακτηριστικών των πολιτισμικών ενότητων.

J. A. Rydberg-Cox, "Ancient Civilizations of the Mediterranean", *Computing and the Classics*, 14:2, November 1998, σσ. 156-157.

## Ανασκαφικά δεδομένα με τη μορφή πολυμέσων· προτάσεις δημοσίευσης και ερμηνείας

**catal Höyük. When humans first began to live in cities.**

catal Höyük Archaeology and Media Project. Staatliche Hochschule für Gestaltung, Πανεπι-



στήμιο Cambridge, Πανεπιστήμιο Karlsruhe, Zentrum für Kunst und Medientechnologie (ZKM), χωρίς χρονολογία. PC / Mac. Αγγλικά, Γερμανικά. Πωλητήριο ZKM (40 DM).

Συνοπτική παρουσίαση του ερευνητικού προγράμματος που ξεκίνησε το 1993 στο χώρο του νεολιθικού οικισμού του catal Höyük, υπό την διεύθυνση του καθ. Ian Hodder (Παν/μιο Cambridge). Περιλαμβάνει πληροφορίες για το ιστορικό της ανακάλυψης και των ανασκαφών, τον αρχαιολογικό χώρο, τις αρχαιομετρικές μεθόδους και τις τεχνικές της συντήρησης που χρησιμοποιήθηκαν, καθώς και τη μεθοδολογία ηλεκτρονικής τεκμηρίωσης και δημοσίευσης των δεδομένων της ανασκαφής (η βάση δεδομένων και οι ανασκαφικές εκθέσεις δημοσιεύονταν ηλεκτρονικά μαζί με άλλο πληροφοριακό υλικό σε δικτυακό κοίλωμα, επιτρέποντας στην επιστημονική κοινότητα άμεση πρόσβαση στο υλικό. <http://catal.arch.cam.ac.uk/catal/catal.html>). Εμπλουτίζεται με βίντεο (συνεντεύξεις J. Mellaart, I. Hodder και μελών της πολυεθνικής ερευνητικής ομάδας, καταγραφή εργασιών κ.λπ.), πλούσια εικονογραφική τεκμηρίωση, τρισδιάστατη ανασύνθεση των κτιρισμάτων και περιήγηση στο εσωτερικό τους (αποτελέσματα του προγράμματος ανάπτυξης εφαρμογής εικονικής πραγματικότητας του Μουσείου Αρχιτεκτονικής Φραγκφούρτης για το catal Höyük που ξεκίνησε το 1992), συνοπτικά κείμενα παρουσίασης. Παρέχονται θεματικό ευρετήριο, βιβλιογραφία, δυνατότητες αναζήτησης, εκτύπωσης και αποθήκευσης κάθε μέσου (εικόνας, κειμένου, βίντεο). Το περιεχόμενο του CD-ROM διατίθεται και διαμέσου του Διαδικτύου, στη διεύθυνση [goethe.ira.uka.de/catal](http://goethe.ira.uka.de/catal).

## Pseira, A Bronze Age Seaport in Minoan Crete. Introduction to the Site.

PseudoNews Films and CD-ROMS. PC / Mac. Αγγλικά. University Museum Publications (\$39.50).

Παρουσίαση του αρχαιολογικού χώρου της νήσου Ψείρας στην ανατολική Κρήτη με την ευθύνη του ενός εκ των ανασκαφών, Philip P. Betancourt (καθ. Παν/μίου Temple, Ην. Πολιτείες). Περιλαμβάνει το ιστορικό των ανασκαφών (1906-7, 1985-95 ελληνοαμερικανική ανασκαφή υπό την εποπτεία των P. Betancourt και K. Δαβάρα), περιήγηση στον αρχαιολογικό χώρο και εξερεύνηση των κτισμάτων, παρουσίαση των κυρίων ευρημάτων. Παρέχονται συμπεράσματα για τις ταφικές και θρησκευτικές συνήθειες, τις εμπορικές συναλλαγές και την καθημερινή ζωή των κατοίκων της μινωικής Ψείρας μαζί με γενικότερες πληροφορίες για το μινωικό πολιτισμό.

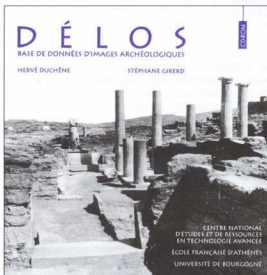
L. Cole, "Review of Pseira: A Minoan Site in Eastern Crete", *Bryn Mawr Electronic Resources Review*, 1999

(<http://csa.brynmawr.edu/BMERR/1999/ColoLPseirMar.html>, δημοσίευση Απριλίου 1999).

## Εξερευνήσεις αρχαιολογικών χώρων

### Délos.

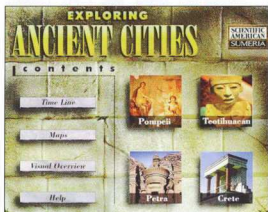
**Base de données d'images archéologiques**  
Centre national d'études et de ressources en technologie avancée (CNERTA), Γαλλική Αρχαιολογική Σχολή Αθήνας (EFA), Πανεπιστήμιο Βουργουνδίας (Université de Bourgogne), 1996. PC / Mac. Γαλλικά, Αγγλικά. Génération 5 (για τη γαλλική έκδοση, 425 FF).



Δημοσίευση αρχαιολογικού φωτογραφικού υλικού (1500 α/μ φωτογραφίες) από τις πρώτες ανακατασκευές της Γαλλικής Αρχαιολογικής Σχολής της Αθήνας στον αρχαιολογικό χώρο της Δήλου (1873-1914) με την αφορμή του εορτασμού της επετείου των 150 χρόνων από την ίδρυση της. Συνοδεύεται από περιγραφικά λεημματα για τα οικοδομικά σύνολα, τα μεμονωμένα κτήρια και τα μνημεία από τον οδηγό της Δήλου (Ph. Buisine, J. Ducat, 1972), σχεδιαστικές απεικονίσεις, τοπογραφικά σχέδια, μακέτες, βιβλιογραφία και μουσική (από το συγκρότημα Kérylos υπό την διεύθυνση της Annie Bélis). Παρέχεται στον αναγνώστη η δυνατότητα ξεφυλλίσματος του συνόλου των φωτογραφικών εικόνων (με επιλογή συνοδείας μουσικής και εμφάνισης της λεζάντας), εξερεύνησης του αρχαιολογικού χώρου μέσα από τοπογραφικές απεικονίσεις και συνδέσεις με την εικονογραφική τεκμηρίωση. Δυνατότητες αναζήτησης με συνδυασμό κριτηρίων στις λεζάντες των εικόνων ή τα λεημματα του οδηγού της Δήλου και πρόσβαση στις σχετικές φωτογραφίες (χωρίς δυνατότητα εκτύπωσης ή εξαγωγής των αρχείων). Το σενά-

ριο και η επιστημονική επιμέλεια της έκδοσης ανήκουν στον Hervé Duchêne, ενώ η τεχνική ανάπτυξη στον Stéphane Girerd.

K. T. Glowacki, "Review of Delos: A Database of Archaeological Images", *Bryn Mawr Electronic Resources Review*, 1999 (<http://csa.brynmawr.edu/BMERR/1999/GlowaDelosMar.html>, Απρίλιος 1999, κριτική παρουσίαση της αγγλικής έκδοσης που κυκλοφόρησε το 1998).



### Exploring Ancient Cities:

#### Crete, Petra, Pompeii, Teotihuacan

Sumeria Inc., Scientific American, 1994. Mac / PC. Αγγλικά. Sumeria Inc. (\$49.95).

Περιήγηση στους αρχαιολογικούς χώρους της Πέτρας, της Πομπηίας, του Τεοτιχουακάν, και στα μινωικά παλάτια της Κρήτης. Τα κείμενα και οι αφηγήσεις (προέρχονται από τα άρθρα του περιοδικού *Scientific American*) συνοδεύονται από έγχρωμες φωτογραφίες με διαφορετικές λειτουργίες εμφάνισης και βίντεο. Παρέχονται ακόμη χάρτες, χρονολογικοί πίνακες και γεωική βιβλιογραφία.

R. Ellis, "Exploring Ancient Cities - A CD Review", *CSA Newsletter*, 8-4, February 1996 (<http://csa.brynmawr.edu/web1/Feb96/nl029608.html>). D. H. Sanders, "Surfing Ancient Lands", *Archaeology*, 49-3, May/June 1996, σσ. 61-66 (ειδικά σσ. 62-63).

### I Greci in Occidente

Rizzoli New Media, SCS Comunicazione Integrata, 1996. PC. Ιταλικά. RCS Libri e Grandi Opere (L. 99.000).

Εκδόθηκε στο πλαίσιο της ομώνυμης έκθεσης στο βενετσιάνικο Palazzo Grassi το 1996 και έχει ως θέμα τον πολιτισμό των ελληνικών αποικιών της Μεγάλης Ελλάδας. Παρέχει γεωγραφική πρόσβαση στους σημαντικότερους αρχαιολογικούς χώρους και στα μουσεία της Κάτω Ιταλίας, θεματική προσέγγιση στις επιστήμες και τις τέχνες, τη θρησκεία, την κοινωνία, την

καθημερινή ζωή και τα ταφικά έθιμα. Ευρετήριο λημμάτων, λεξιλόγιο, διδακτικά παιχνίδια, σύνδεση με το Διαδίκτυο.

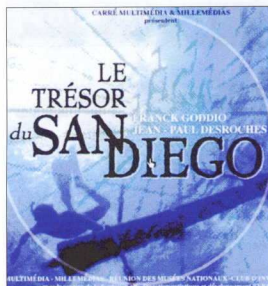
## Υποβρύχιες ανακαλύψεις

### **Le Trésor du San Diego.**

#### **A la recherche du galion perdu**

Réunion des Musées Nationaux (RMN), εταιρείες Carré Multimédia, Millemédias, Club d'investissement Média. Mac / PC. Γαλλικά, Αγγλικά, Ισπανικά. Βιβλιοθήκη Μουσείου Λούβρου (299 FF).

Το χρονικό της έρευνας για τα ίχνη της ισπανικής γαλέρας "San Diego", που βυθίστηκε το Δεκέμβριο του 1600 στη θάλασσα των Φιλιππίνων, και η ανεύρεσή της, το 1992, από τον αρχαιολόγο Franck Goddio, που υπογράφει μαζί με τον Jean-Paul Desroches το σενάριο της εφαρμογής. Περιέχει 35 λεπτά από τα κινηματογραφημένα στιγμιότυπα των υποθαλάσσιων ερευνών.



## Παρουσίαση μνημείων και συλλογών

### **The Trajan Column on CD-ROM**

Institutul de Memorie Culturala (CIMEC), Μουσείο Φυσικής Ιστορίας της Ρουμανίας, 1999. PC. Αγγλικά, Ρουμανικά. CIMEC (διάθεση από το τέλος του έτους, η τιμή δεν έχει ακόμη ανακοινωθεί).

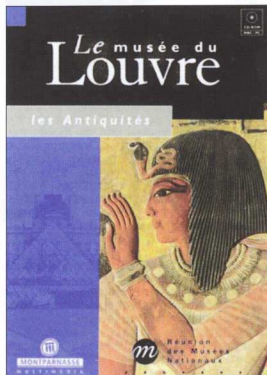
Αναπτύχθηκε στο πλαίσιο ειδικού προγράμματος χρηματοδοτούμενου από το ρουμανικό Υπουργείο Πολιτισμού με αφορμή τον εορτασμό της χρονιάς του Τραϊανού στην Ευρώπη. Προσφέρει την φωτογραφική τεκμηρίωση του

ανάγλυφου διάκοσμου της αναμνηστικής στήλης του Τραϊανού, στο ομώνυμο forum στη Ρώμη, που εξιστορούσε τους νικηφόρους πολέμους εναντίον της Δακίας (της σημερινής Ρουμανίας) και την προαράτησή της στη ρωμαϊκή αυτοκρατορία. Παρέχεται το ιστορικό της έρευνας για το μνημείο, εικονογραφική ανάλυση του συνόλου των επεισοδίων, μαρτυρίες ιστορικών πηγών, ένταξη του μνημείου στο πλαίσιο δημιουργίας (βιογραφία Τραϊανού, ιστορικά γεγονότα, αρχιτεκτονική). Η εφαρμογή περιλαμβάνει ευρετήριο όρων, επεξηγηματικά λήμματα, βιβλιογραφία και λειτουργίες εκτύπωσης και αποθήκευσης αρχείων.

### **Musée du Louvre, les antiquités**

Μουσείο του Λούβρου, Réunion des Musées Nationaux (RMN), Montparnasse Multimédia, 1999. Mac / PC. Γαλλικά (149 FF).

Επιλογή διακοσμών έργων από τις συλλογές αιγυπτιακών, ελληνικών, ρωμαϊκών και ανατολικών αρχαιοτήτων του Μουσείου του Λούβρου. Παρουσίαση κατά πολιτισμική ενότητα και τομείς δημιουργίας, χρονολογική πρόσβαση, χάρτες για την ένταξη του έργου στο χώρο προέλευσης, σύνδεση με τον εκθετικό χώρο. Παρέχει λειτουργίες μεγέθυνσης και λεπτομερούς εξέτασης των εικόνων των έργων, δυνατότητες υπομνηματισμού, αποθήκευσης και εξαγωγής δεδομένων για προσωπική χρήση.



## La Vénus de Milo

Μουσείο του Λούβρου, Gédéon, 1999. Mac / PC, Γαλλικά (πρόκειται να κυκλοφορήσει σύντομα, 199 FF).

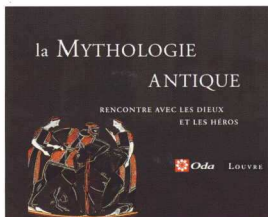
Με την επιστημονική ευθύνη των επιμελητών του Μουσείου, παρέχεται λεπτομερής ανάλυση της Αφροδίτης της Μήλου, από τη σκοπιά της ιστορίας της τέχνης: η ιστορία της απόκτησης του έργου, εικονογραφική ανάλυση, τεχνική, ένταξη στο καλλιτεχνικό πλαίσιο δημιουργίας και συγκρίσεις με γλυπτά της ίδιας περιόδου. Λεπτομερής εικονογραφική τεκμηρίωση, μεγεθύνσεις εικόνων, παρουσίαση κάτω από διαφορετικούς φωτισμούς.

## Θέματα πολιτισμού και ιστορίας

### La mythologie antique, rencontre avec les dieux et les héros

Oda Edition, 1999. PC / Mac. Γαλλικά, Ιταλικά. Oda Edition (199 FF)

Απευθύνεται σε γενικό κοινό. Σύντομη εισαγωγή του Jean-Pierre Vernant (επίτιμο καθηγητή στο Collège de France) παρέχει τους απαραίτητους ορισμούς (μύθος, μυθολογία, μυθικό). Παρουσιάζεται η γενεαλογία θεών, ημιθέων και ηρώων, ενώ οι σημαντικοί τόποι επιλέγονται από χάρτη. Η εικονογραφία των μύθων εξετάζεται μέσα από επιλεγμένα έργα της ελληνορωμαϊκής αρχαιότητας (κεραμική, τοιχογραφίες, γλυπτική, ψηφιδωτά, μικροτεχνία) της Αναγέννησης, της μοντέρνας και σύγχρονης τέχνης. Για κάθε έργο παρέχονται γενικές πληροφορίες, εικονογραφικά στοιχεία και γραμμή χρόνου. Προσφέρεται εικονογραφημένο ευρετήριο επεξηγηματικών λημμάτων, έργων και δημιουργών, με δυνατότητα συνολικής του εκτύπωσης, δημιουργία προσωπικής επιλογής έργων, διαφορετικές λειτουργίες εμφάνισης των εικόνων (ψηφιδωτό εικονίδιο, ερφέλλισμα). Συγγραφείς των κειμένων είναι οι I. Aghion, C. Barbillon, P. Bonafoux, F. Lissarague, J. Picon. Η ιδέα της έκδοσης και η υλοποίηση ανήκουν στον Α. Hatala.



## Classical Mythology:

### History, Legends, Influences

Films for the Humanities and Sciences, 1997. PC / Mac. Αγγλικά. (\$149).

Συμπλήρωμα της παραδοσιακής διδασκαλίας, απευθύνεται κυρίως σε φοιτητές. Περιλαμβάνει αποσπάσματα από κείμενα του Ησίοδου (Θεογονία, Έργα και Ημέραι), ορισμένους Ομηρικούς ύμνους και κείμενα από βιβλία διδασκαλίας. Παρουσιάζεται η μυθική παράδοση για τους θεούς, ημιθεούς και ήρωες, με πλούσιο εικονογραφικό υλικό και χάρτες με τις συνδεδεμένες αρχαιολογικές θέσεις, ενώ καθηγητές πανεπιστημίων εξηγούν τις κυριότερες ερμηνευτικές προσεγγίσεις (βίντεο, κείμενα από τους Sir H. Lloyd Jones, G. Nagy, F. Jones, M. Lefkowitz, A. W. Mellon). Περιέχει ευρετήριο όρων και ονομάτων, βιβλιογραφία, δυνατότητες αναζήτησης, αποθήκευσης και εκτύπωσης κειμένων, σύνδεση με το Διαδίκτυο.

## The Ancient Greek Theatre:

### A Multimedia CD-ROM

PseudoNews Films and CD-ROMS. PC / Mac. Αγγλικά. University Museum Publications (\$29.95).

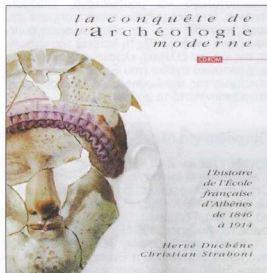
Εισαγωγή στο αρχαίο ελληνικό θέατρο (Αισχύλος, Σοφοκλής, Ευριπίδης, Αριστοφάνης). Πληροφορίες για τα έργα, την παράσταση και την αρχιτεκτονική των θεάτρων. Συγγραφές των κειμένων ο Philip P. Betancourt, καθηγητής στο πανεπιστήμιο Temple του Ην. Πολιτειών Αμερικής.

## Θέματα ιστορίας

### της αρχαιολογίας και επικοινωνίας

### La conquête de l'archéologie moderne

Centre national d'études et de ressources en



# ΠΛΗΡΟΦΟΡΙΚΗ

**Διάθεση ηλεκτρονικών εκδόσεων**  
προστίθενται να απευθύνεται πρώτα στα ελληνικά βιβλιοπωλεία με ειδικά τμήματα ηλεκτρονικών εκδόσεων, που έχουν ήδη επαφές με εταιρίες διάθεσης.

**Aisy Multimedia**, 43, chemin du vieux chêne, 38240 Meylan, Γαλλία. Τηλ: 00334 76418505, fax 00334 76418396, www.aisy.com

**Génération 5**, 10, rue du Bon Pasteur, 73000 Chambéry, Γαλλία. Τηλ: 00334 79669959, fax 00334 79969653, email: gen5@generation5.fr

**Librairie du Musée du Louvre** (μη όν Laurence Kersuzan, Ghislaine Pascal), 75058 Paris Cedex 01, Γαλλία. Τηλ: 00331 40208490, fax 00331 40205445, email: lbouvru@rmn.fr

**Oda Edition**, 7, avenue de la Cristallerie, 92317 Seines, Γαλλία. Τηλ: 00331 46233259, fax 00331 46233259, www.odaedition.com

**Rom Edition**, 19 bd Carabacel, 06000 Nice, Γαλλία. www.rom.fr; rom@rom.fr

**Institut de Memorie Culturala (CIMC)**, Piata Presei Libere 1, C.P. 33-90, 71341 Bucurest, Ρουμανία. Τηλ: / fax: 00401 2243742, www.cimc.ro

**Παιχνίδια ZKM** (μη όνν κος. P. Kogler), Lorenzstrasse 19, 76135 Karlsruhe, Γερμανία. Τηλ: 0049 721 8101259, goethe.ira.uka.de/catal

**RCS Libri e Grandi Opere - Cataloghi d'Arte**, V. Mecenate 91, 20138 Milano, Italia. Τηλ: 003902 50952386, fax 003902 50952387

**Maris Multimedia Ltd.**, 99, Mansell Street, London E1 6AX, Ην. Βασιλείο. Τηλ: 0044 171 4881566, fax 0044 171 7020534, www.maris.com

**Films for the Humanities and Sciences**, PO Box 2053, Princeton, NJ 08543-2053, Ην. Πολιτείες Αμερικής. Fax 001 609 275 3767, www.films.com

**Sumeria Inc.**, 100 Eucalyptus Drive, San Francisco, CA 94132, Ην. Πολιτείες Αμερικής. Τηλ: 001 415 5863820, fax 001 415 5863941, www.sumeria.com

**University Museum Publications**, University of Pennsylvania Museum, 33rd and Spruce Streets, Philadelphia, PA 19104, Ην. Πολιτείες Αμερικής. Τηλ: 001 215 8984124, fax 001 215 8782494

**www.upenn.edu/museum/pubs/CD-ROMs.html**

**Yale University Press**, PO Box 209040, New Haven, CT 06520-9040, Τηλ: 001 203 4303660, fax 001 203 432 0948, www.yale.edu/uyup

technologie avancée (CNERTA), Γαλλική Αρχαιολογική Σχολή Αθήνας (EFA), Πανεπιστήμιο Βουργουνδίας (Université de Bourgogne), 1996. PC / Mac. Γαλλικά. Génération 5 (259 FF).

Εκδόθηκε με την αφορμή του εορτασμού της επετείου των 150 χρόνων από την ίδρυση της Γαλλικής Αρχαιολογικής Σχολής της Αθήνας, το 1996, και προβάλλει τμήμα της ιστορίας της, από την ίδρυση της, το 1846, έως το 1914.

Με πλούσιο αρχαιολογικό φωτογραφικό υλικό παρουσιάζονται οι αρχαιολογία και τα πρόσωπα που συνδέθηκαν με την Σχολή, τα κτήρια που την φιλοξένησαν στην καρδιά της Αθήνας ως την εγκατάστασή της στη σημερινή της στέγη, και οι πρώτες σημαντικές ανασκαφές για την ανακάλυψη της αρχαίας Ελλάδας (Ακρόπολη Αθήνας, Δελφοί, Θάσος, Σαντορίνη, Τροίζινα, Τεγέα κ.α., ενώ οι πρώτες ανασκαφές στη Δίηλο αποτελούν το θέμα του CD-ROM *Délos*, βλ. παραπάνω). Η αφηγηματική πλοκή βασίζεται σε ιστορικά δομημένα θεματικά επεισόδια (αφηγήσεις με συνοδεία εικόνων και κίνησης), ενώ παρέχεται πρόσβαση σε βιογραφίες και ιστορικά τεκμήρια. Ειδικό παράρτημα αφιερώνεται στις πολυτιμες φωτογραφικές μαρτυρίες που προσέφερε ο φακός των W. Deonna και C. Avezou (ο δεύτερος και για την Ελλάδα των αρχών του αιώνα). Η μουσική επένδυση προέρχεται από τις ηχογραφήσεις του συγκροτήματος Kérylos υπό την διεύθυνση της A. Bélis. Το σενάριο και η επισημονική επιμέλεια της έκδοσης ανήκουν στον Hervé Duchêne, ενώ η καλλιτεχνική επιμέλεια στον Christian Straboni.

## Kérylos

Rom Edition, χ.χ. PC / Mac. Γαλλικά. Rom Édition (249 FF).

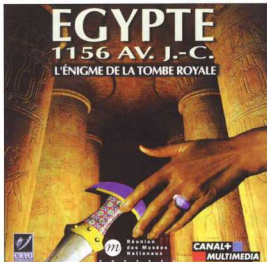
Περιήγηση στη βίλλα Kérylos (από το ελληνικό όνομα ενός θαλασσοπολιού) στην Κωννή Ακτή της Ν. Γαλλίας (Beauville-sur-Mer, κοντά στη Νίκαια), που ανήκε στον Γάλλο ελληνοφιλή, νομιοματολόγο και μουσικολόγο, Théodore Reinach. Ιστορικό μνημείο ανοικτό σήμερα στο κοινό, κτίστηκε γύρω στα τέλη του προηγούμενου αιώνα και εκφράζει τη λατρεία του ιδιοκτήτη της για την ελληνική κλασική αρχαιότητα: το αρχιτεκτονικό σχέδιο (του E. Rontfemoli), τα αντικείμενα της επίπλωσης και η διακόσμηση αντιγράφουν πιστά τα αρχαία πρότυπα.

## Παιχνίδια για όλους

### *Égypte 1156 av. J.-C.* *L'énigme de la tombe royale*

Cngo Interactive Entertainment, RMN, Canal+ Multimedia, 1997. Mac / PC / Playstation. Γαλλικά, Αγγλικά, Γερμανικά. Βιβλιοπωλείο του Μουσείου του Λούβρου (199 FF).

Ανήκει στη δημοφιλή σειρά "πολιτιστικών παιχνιδιών" που εκδίδει η Ένωση Γαλλικών Μουσείων (RMN), συνδυάζοντας τα χαρακτηριστικά



των εμπορικών παραγωγών με την επιστημονική εγκυρότητα του περιεχομένου. Ο ήρωας του παιχνιδιού, Ramosé, πρέπει να ανακαλύψει τους ενόχους της σύλησης ενός βασιλικού τάφου στην κοιλάδα των Βασιλέων της εποχής του Ραμσή του τρίτου και να σώσει τον πατέρα του που κινδυνεύει. Η περιπέτεια εκτυλίσσεται σε περιβάλλον εικονικής πραγματικότητας, στο εσωτερικό ενός τάφου, η ανασυνθεση του οποίου στηρίζεται σε αρχαιολογικά δεδομένα. Παράλληλα παρέχονται στοιχεία για τον αρχαίο αιγυπτιακό πολιτισμό, τα μνημεία, την καθημερινή ζωή, τη θρησκεία και τις δοξασίες, την κοινωνική οργάνωση, και ακόμη δυνατότητα εξερεύνησης των τρισδιάστατων ανασυνθέσεων αρχαιολογικών χώρων και μνημείων. Την επιστημονική επιμέλεια έχει ο Marc Etienne, επιμελητής στο Τμήμα Αιγυπτιακών Αρχαιοτήτων του Μουσείου του Λούβρου.

Κριτικές παρουσιάσεις άλλων παιχνιδιών: Ν. Nicastro, "Multimedia: Simulated Ceasars", *Archaeology*, 52:1, January/February 1999, σσ. 79-81. Και ακόμη, από διαφορετική σκοπιά και στα Ελληνικά: Γ. Κατσώτης, "Παιχνίδια δημιουργίας (Πρόδη 1η. Η Ρώμη δεν χτίστηκε σε μια μέρα)", *ROM*, 13, Ιούνιος-Ιούλιος 1999, σσ. 74-84.

Θερμές ευχαριστίες στην εταιρεία Génération 5 για την ευγενική παραχώρηση CD-ROM, και στον Jeremy Rees για χρήσιμες πληροφορίες. Επικοινωνία: στη διεύθυνση του περιοδικού η charatzo@aol.com.