

Μια αλυσίδα για να γνωρίσεις τα πολύ πολύ μακρινά χρόνια

Κείμενο: **Μαρίζα Ντεκάστρο**
Παιδαγωγός

Εικονογράφηση: **Βάλλυ Λιάπη**

3. Μυστικά μέσα στη γη

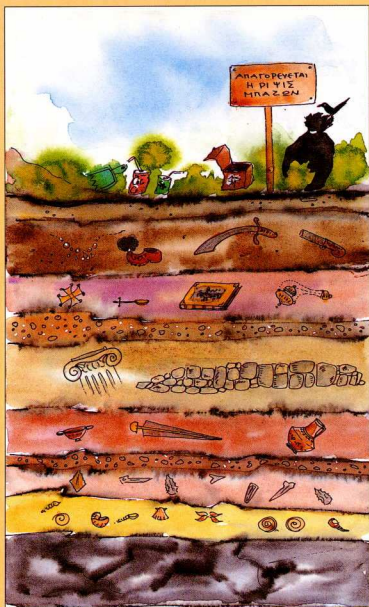
Ο Οργανισμός Σχολικών Κτηρίων αποφάσισε να κτίσει στη γειτονιά ένα καινούργιο σχολείο.

Βρέθηκε το οικόπεδο, έγιναν τα σχέδια και τα συνεργεία άρχισαν τη δουλειά.

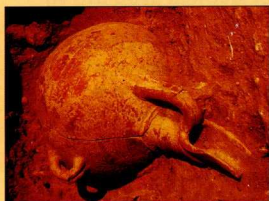


Ξαφνικά, τα σκαφτικά μηχανήματα χτύπησαν σε κάτι σκληρό! Δεν ήταν βράχος, έμοιαζε με τοίχο. Οι εργασίες σταμάτησαν. Ο μηχανικός αναρωτήθηκε, τί να ήταν; Ίσως και να ήταν κάποιο αρχαίο κτίσμα. Αμέσως κάλεσε τους αρχαιολόγους και αυτοί ξεκίνησαν τις ανασκαφές.

Με τις ανασκαφές οι αρχαιολόγοι θα φέρουν στο φως αντικείμενα παλαιότερων εποχών, κι έτσι θα μάθουμε ποιοί ζούσαν εκεί, σε ποιά εποχή, και ποιές ήταν οι δραστηριότητες που έκαναν στην περιοχή.



Βλέπεις ότι κάθε στρώμα έχει άλλο χρώμα. Σε κάθε στρώμα κρύβονται διάφορα αντικείμενα και ερείπια από κτίσματα παλαιότερων εποχών. Και όσο πιο βαθιά σκάβουν οι αρχαιολόγοι, τόσο πιο παλιά κατάλοιπα της ανθρώπινης δραστηριότητας βρίσκουν. Μέσα στα στρώματα του εδάφους βρίσκουμε ολόκληρη την ιστορία του πολιτισμού.



Πώς δουλεύουν οι αρχαιολόγοι

Οι αρχαιολόγοι δουλεύουν πολύ συστηματικά. Ανοίγουν μεγάλους τετράγνους λάκκους. Στα τοιχώματα των λάκκων φαίνονται τα διαφορετικά στρώματα του εδάφους, που ξεχωρίζουν από το χρώμα και τη σύστασή τους.

Είναι οι στρωματογραφικές τομές. Νά ένας τέτοιος λάκκος.